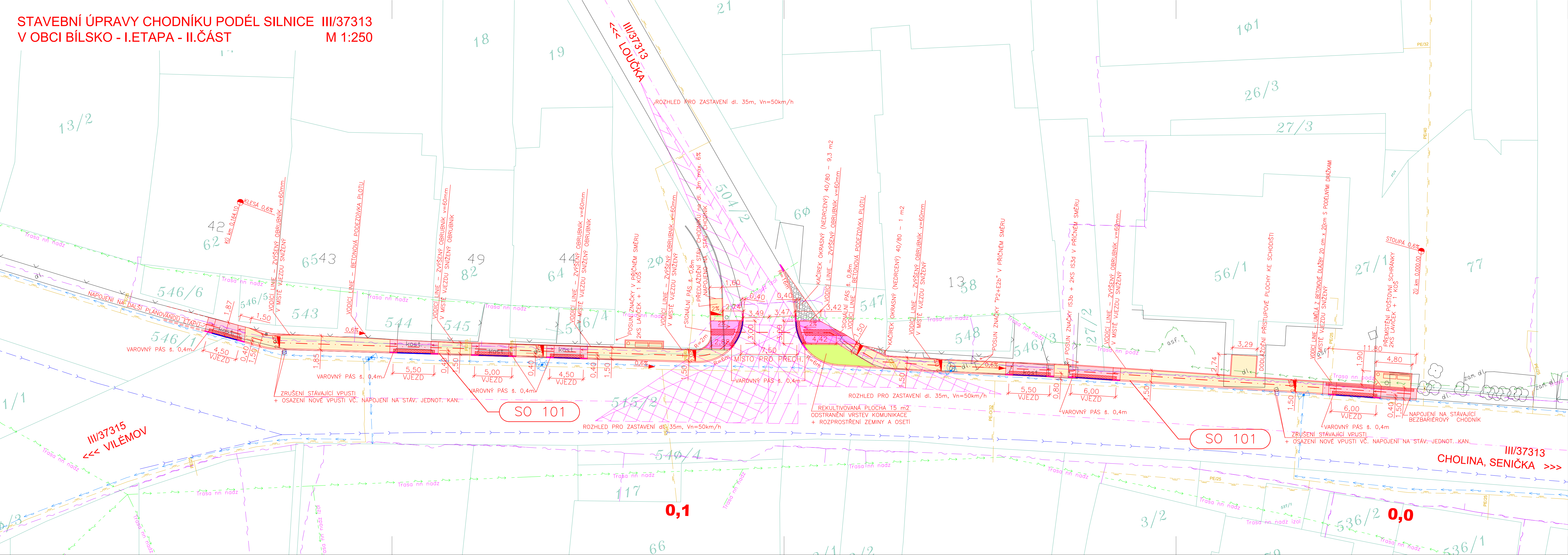


**STAVEBNÍ ÚPRAVY CHODNÍKU PODÉL SILNICE III/37313
V OBCI BÍLSKO - I. ETAPA - II. ČÁST**
M 1:250



LEGENDA ČAR:

- KATASTRÁLNÍ MAPA
- POLOHOPISNÉ ZAMĚŘENÍ
- OSA CHODNÍKU
- NOVÝ STAV

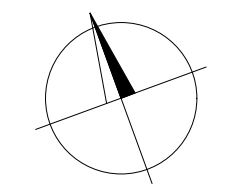
LEGENDA POVRCHŮ:

- CHODNÍK ZE ZÁMKOVÉ DLAŽBY TL. 6 cm, BARVA ŠEDÁ
- VJEZD Z ROVINNÝCH DLAŽDIC BEZ SRAŽENÉ HRANY 20 cm x 20 cm, tl. 8 cm, BARVA ŠEDÁ
- PLOCHY Z ROVINNÝCH DLAŽDIC BEZ SRAŽENÉ HRANY 20 cm x 20 cm, tl. 6 cm, BARVA ŠEDÁ
- BETONOVÁ DLAŽBA 20 cm x 20 cm TL. 8 cm S VODICÍ DRÁŽKOU, BARVA ŠEDÁ
- RELIÉFNÍ DLAŽBA, BARVA ČERVENÁ, TL. 8 cm
- RELIÉFNÍ DLAŽBA, BARVA ČERVENÁ, TL. 6 cm
- SNÍŽENÝ OBRUBNÍK < 2 cm
- PŘECHODOVÝ OBRUBNÍK 100/15/15 - 25

LEGENDA ING. SÍŤ:

- VODOVOD
- PLYNOVOD - RWE
- CETIN
- ČEZ NN PODZEMNÍ
- ČEZ NN NADZEMNÍ
- KANALIZACE - ORIENTAČNÍ POLOHA
- ULIČNÍ VPUSTI - VÝMĚNA

VÝŠKOVÝ SYSTÉM : BALT p.v.
SOUŘADNICOVÝ SYSTÉM : JTSK



ZODPOVĚDNÝ PROJEKTANT : ING. PAVEL TOMAN		DATUM : 11/2017	
INVESTOR : OBEC BÍLSKO	KATASTR : BÍLSKO		STUPEŇ : DSP
STAVBA: STAVEBNÍ ÚPRAVY CHODNÍKU PODÉL SILNICE III/37313 V OBCI BÍLSKO - I. ETAPA - II. ČÁST			
PRÍLOHA :	SITUACE		MĚRITKO : 1:250
			C 1.2.1